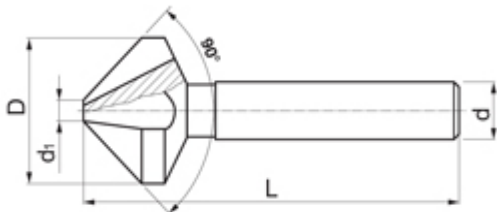




Зенкер, конусен, 90°, с цилиндрична опашка, DIN 335C, HSS



D	d	d1	L	брой на зъби
mm	mm		mm	
4,3	4	1,3	40	3
4,9	4	1,5	40	3
5	4	1,5	40	3
5,3	4	1,5	40	3
5,7	5	1,5	45	3
5,8	5	1,5	45	3
6	5	1,5	45	3
6,3	5	1,5	45	3
7	6	1,8	50	3
7,3	6	1,8	50	3
7,8	6	2,0	50	3
8	6	2,0	50	3
8,3	6	2,0	50	3
9,4	6	2,2	50	3
9,5	6	2,2	50	3
10	6	2,5	50	3
10,4	6	2,5	50	3
11,4	8	2,8	56	3
11,5	8	2,8	56	3
12,4	8	2,8	56	3
13,4	8	2,9	56	3
15	10	3,2	60	3
15,4	10	3,2	60	3
16,5	10	3,2	60	3
18,5	10	3,5	63	3
19	10	3,5	63	3
20,5	10	3,5	63	3
22,5	10	3,8	67	3
23	10	3,8	67	3
25	10	3,8	67	3
26	10	3,8	67	3
28	12	4,0	71	3
30	12	4,2	71	3
31	12	4,2	71	3